

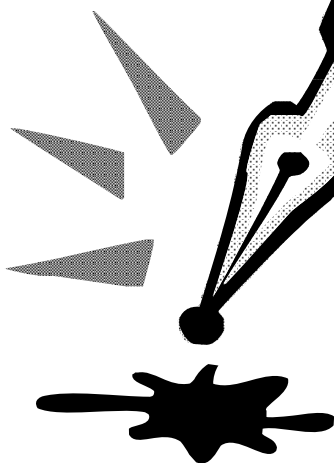
BUSCANDO TRABAJO CUBRIENDO SOLICITUDES DE TRABAJO

En general debe cubrir una solicitud antes de que pueda ser considerado para un trabajo.

Las solicitudes pueden ser complicadas. Cada compañía tendrá una solicitud diferente. Necesitará la misma información para la mayoría de las solicitudes. Pero cada solicitud presentará las preguntas en un orden diferente.

Mucha de la información aparecerá en su hoja de datos. Además puede necesitar los siguientes datos:

**FECHA DISPONIBLE
PARA EMPEZAR A
TRABAJAR**



(cuándo puede empezar a trabajar)

**HORARIO/ TURNO
DISPONIBLE**(días y horas que puede trabajar)

POSICIÓN (clase de trabajo que le interesa)

**SALARIO/ A LA HORA/
JORNADA** (salario que desea. . . si no está seguro, escriba ABIERTO)

**PERSONA A NOTIFICAR EN
CASO DE EMERGENCIA** (amigos, pariente cercano)

REFERENCIAS

DEFECTOS FÍSICOS (desórdenes médicos que limitan su habilidad de trabajo)

DELITOS (ofensa criminal castigada por uno o más años de prisión)

Cuando cubra una solicitud de trabajo recuerde:

- lleve su hoja de datos
- lleve la tarjeta del Seguro Social e identificación personal
- lea la solicitud antes de contestar las preguntas
- lleve y use un bolígrafo... escriba legiblemente... diga la verdad
- no deje espacios en blanco... si una pregunta no le concierne, escriba N/A
- como razón para dejar un trabajo, escriba A DISCUTIR en vez de “despedido” o “renuncié”
- arréglese incluso cuando vaya a pedir una solicitud
- pregunte si puede cubrir la solicitud en casa- así puede practicar

Haga muchas solicitudes. Así tendrá más oportunidades de encontrar trabajo. ■

A Product of the
Geneseo Migrant Center
27 Lackawanna Ave.
Mt. Morris, NY 14510

Revised with funding from the NYS
Department of Education,
Migrant Education.
©2002
All Rights Reserved

